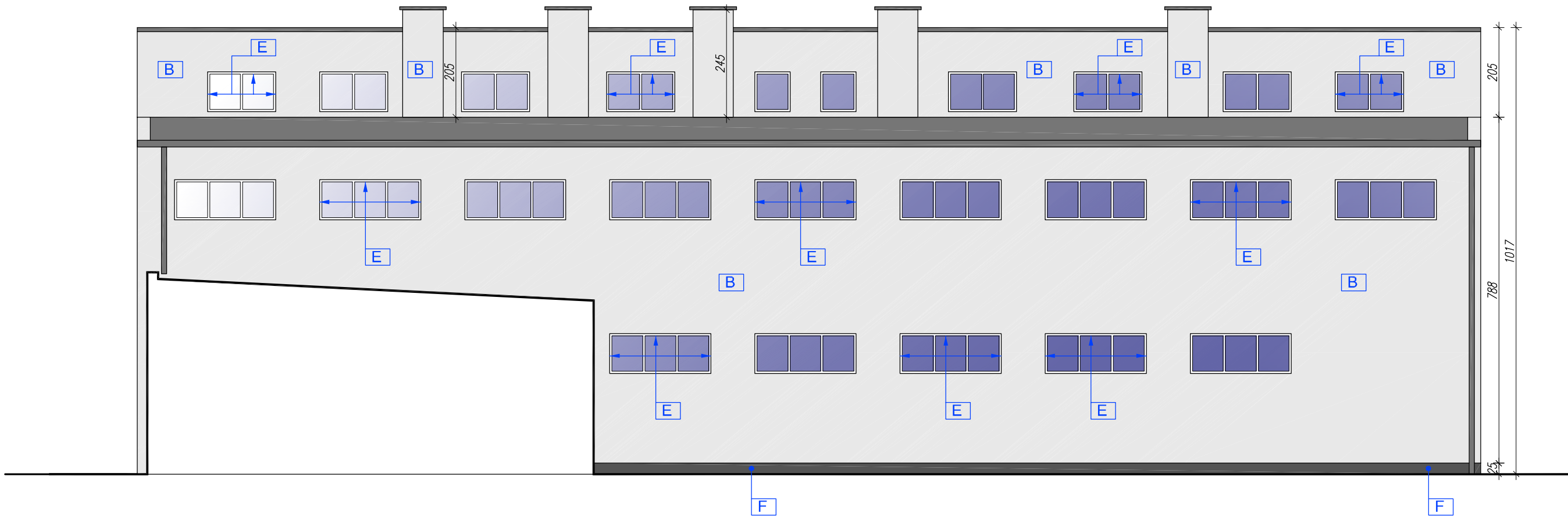
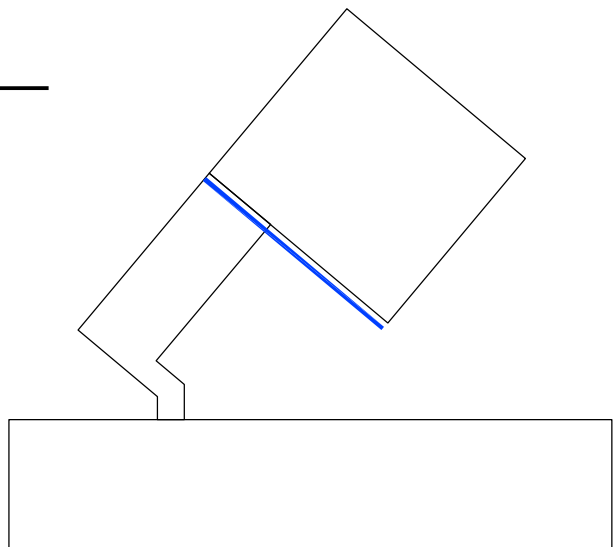


KOLOREM OZNACZONO  
ELEMENTY DO DEMONTAŻU



ELEMENTY PROJEKTOWANE



<b>A</b>	<b>ŚCIANA ZEWNĘTRZNA POWYŻEJ COKÓŁU</b> <ul style="list-style-type: none"><li>Istniejąca ściana</li><li>Styropian gr. 15cm (na ościeżach 2cm) o współczynniku <math>\lambda = 0,035</math> [W/(mK)];</li><li>Tynk silikatowo-silikonowy, malowany farbą silikatową wchodzącą w skład systemu wybranego producenta;</li></ul>
<b>B</b>	<b>ŚCIANA ZEWNĘTRZNA POWYŻEJ COKÓŁU</b> <ul style="list-style-type: none"><li>Istniejąca ściana</li><li>Styropian gr. 12cm (<math>\lambda = 0,031</math> [W/(mK)]) na ścianach sali gimnastycznej i 15cm (<math>\lambda = 0,035</math> [W/(mK)]) na pozostałych ścianach (na ościeżach 2cm)</li><li>Tynk silikatowo-silikonowy, malowany farbą silikatową wchodzącą w skład systemu wybranego producenta;</li></ul>
<b>C</b>	<b>ŚCIANA ZEWNĘTRZNA POWYŻEJ COKÓŁU</b> <ul style="list-style-type: none"><li>Istniejąca ściana</li><li>Styropian gr. 12cm (<math>\lambda = 0,031</math> [W/(mK)]) na ścianach sali gimnastycznej i 15cm (<math>\lambda = 0,035</math> [W/(mK)]) na pozostałych ścianach (na ościeżach 2cm)</li><li>Tynk silikatowo-silikonowy, malowany farbą silikatową wchodzącą w skład systemu wybranego producenta;</li></ul>
<b>E</b>	<b>ŚCIANA ZEWNĘTRZNA POWYŻEJ COKÓŁU - OŚCIEŻA</b> <ul style="list-style-type: none"><li>Istniejąca ściana</li><li>Styropian gr. 2cm o współczynniku <math>\lambda = 0,035</math> [W/(mK)];</li><li>Tynk silikatowo-silikonowy, malowany farbą silikatową wchodzącą w skład systemu wybranego producenta;</li></ul>
<b>E1</b>	<b>ŚCIANA ZEWNĘTRZNA POWYŻEJ COKÓŁU - OPASKI OKIEN</b> <ul style="list-style-type: none"><li>Istniejąca ściana</li><li>Styropian gr. 3cm o współczynniku <math>\lambda = 0,035</math> [W/(mK)];</li><li>Tynk silikatowo-silikonowy, malowany farbą silikatową wchodzącą w skład systemu wybranego producenta;</li></ul>
<b>F</b>	<b>COKÓŁ</b> <ul style="list-style-type: none"><li>Istniejąca ściana</li><li>Polistyren ekstrudowany gr. 15cm (na ościeżach 2cm) o współczynniku <math>\lambda = 0,033</math> [W/(mK)] - w budynku szkolnym i polistyren ekstrudowany gr. 12cm o współczynniku <math>\lambda = 0,033</math> [W/(mK)] w sali</li><li>Systemowy tynk dekoracyjny</li></ul>
	<b>OBRÓBKI BLACHARSKIE, PARAPETY ZEWNĘTRZNE, RYNNY, RURY SPUSTOWE, PAS PODRYNNOWY I NADRYNNOWY, KRATY STUDZIENEK, BALUSTRADY PRZY STUDZIENKACH - BLACHA CYNKOWO-TYTANOWA</b>
	<b>OKNA</b>
	<b>DRZWI ZEWNĘTRZNE</b>

KOLORAMI OZNACZONO ELEMENTY  
PROJEKTOWANE, BĄDŹ PRZEWIDZIANE DO  
REMONTU LUB DEMONTAŻU.

WSZYSTKIE DYLATACJE PŁYT  
ELEWACYJNYCH NALEŻY ZACHOWAĆ.

NAZWA OPRACOWANIA	PRZEBUDOWA POLEGAJĄCA NA DOCIEPLENIU BUDYNKU I BUDOWA STUDNI DO ODZYSKIWIANIA WODY OPADOWEJ NA PRZYKANALIKU KANALIZACJI DESZCZOWEJ W SZKOLE PODSTAWOWEJ NR 62 PRZY ZESPOLE SZKOLNO - PRZEDSZKOLNYM NR 15 w ramach zadania: "Optymalizacja efektywności energetycznej placówek oświatowych na terenie Miasta Poznania"			
	60-476 Poznań, ul. Druskienicka 32 działki nr ew.: 3/3, 4/1; obręb: Gołęczin			
NAZWA RYSUNKU	ELEWACJA PÓŁNOCNO - ZACHODNIA			
PROJEKTANT	mgr inż. arch. KRZYSZTOF WISZOWATY			
	upr. nr BI-PDOKK/62/2005/2006			
FAZA	BRANŻA	DATA	SKALA	NR RYS.
PW	ARCH.	10.06.2024 r.	1:100	12